



**elte | ppk**

**Eötvös Loránd Tudományegyetem  
Pedagógiai és Pszichológiai Kar**

# **A zöldfelületek hatása az egészségre**

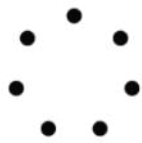
**Prof. Dr. Dúll Andrea**  
**tanszékvezető egyetemi tanár**  
**Pszichológiai Intézet**



**Gazdálkodjunk okosan zöldfelületeinkkel! –  
NAK konferencia**

Green City – a tervezés, a kivitelezés és a fenntartás lehetőségei

**2019. április 05.**



elte | ppk

Eötvös Loránd Tudományegyetem  
Pedagógiai és Pszichológiai Kar



# növények és környezetpszichológia

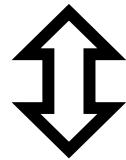
## élőlények (állatok, növények) szerepe környezetpszichológiai szempontból

- természeti (és épített) környezet
- kertek
- növények: szín, illat, forma – ambiens ingerek
- evolúciós hatások: fa-preferenciák
- növényterápiák hatásmechanizmusai
- állat- és növénykertek



**„a középkorban a városból kimerészkedő utazó  
elmondatta parókiája plébánosával a haldoklók imáját...”**

**város évszázadokon át: ZÁRT→VÉDETTség jelképe**



**vidék/TERMÉSZET FÉLELMETES**

**„a középkorban az erdő félni tanította az embereket”**

**az „országúti rablók” csak a XVII. sz. folyamán költöztek a  
városokba**



**„a városi ember úgy szereti a természetet, mint az  
ínyenc az állatokat...”**

**„minden jó a természetben: a szélvihar ősszel megrázza a fákat  
és azokat egymáshoz ütve, letöri a halott ágakat”  
(Diderot)**



**„A természet kényelmetlen. A fű kemény, nedves, tele van  
szörnyű, fekete rovarokkal. Ha a természet kényelmes volna, az  
emberiség sohasem találta volna fel az építészetet”  
(Oscar Wilde)**

**„EMBERTELEN VÁROS”  
ELLENMÍTOSZA:  
„BARÁTSÁGOS TERMÉSZET”**

# a természeti/épített helyek vizuális ingerjellemzői



## TERMÉSZET

optimális, közepes  
ingerkomplexitás és  
-változatosság

## ÉPÍTETT

magas komplexitás,  
alacsony változatosság

*ezért:*

természeti helyek preferenciája  
(emlékezés, figyelem, stressz csökkentése, gyógyulás,  
esztétikai élmény, társas kapcsolatok)





városi kert/park



# kérdés: hogyan hat a zöldterület a városi tereken?

- magas- és alacsony építésű lakóépületek
- zöldebb közterület -> több egyén, több interakció

(Coley et al., 1997)

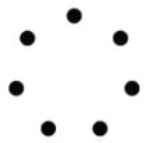
- alacsony-építésű lakóépületek
- zöldebb környéken lakók nem számoltak be több interakcióról, mint a kopárabb közterületen lakók

(Brunson, 1999)

**Van-e kapcsolat egy közterület növényzetének mennyisége és a**

- terület használata,
- az ott társas tevékenységet végző egyének száma,
- a területen zajló társas / nem-társas tevékenység aránya között?

(Sullivan, Kuo, DePooter, 2004)



**elte | ppk**

Eötvös Loránd Tudományegyetem  
Pedagógiai és Pszichológiai Kar



# I. légi + hagyományos felvételek a közterületekről (júniusban)

## ii. ezek megítéltetése kertészmérnök hallgatókkal

0: egyáltalán nem zöld

1: kissé zöld

2: zöld

3: inkább/ meglehetősen zöld

4: teljesen zöld

összességében: kopár (32) vagy zöld (27)







elte | ppk

Eötvös Loránd Tudományegyetem  
Pedagógiai és Pszichológiai Kar



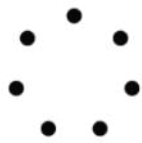
## eredmények - Coley-t igazolják

- átlag 90%- al többen a zöld területen a kopárhoz képest
- átlag 83%- al több társas tevékenység a zöld közterületen a kopárhoz képest
- nők: zöld köztereken arányosan több társas tevékenység a kopár utcákhoz képest

?:

- több fa -> szociábilisabb szomszédok vs. szociábilisabb szomszédok -> több fa?



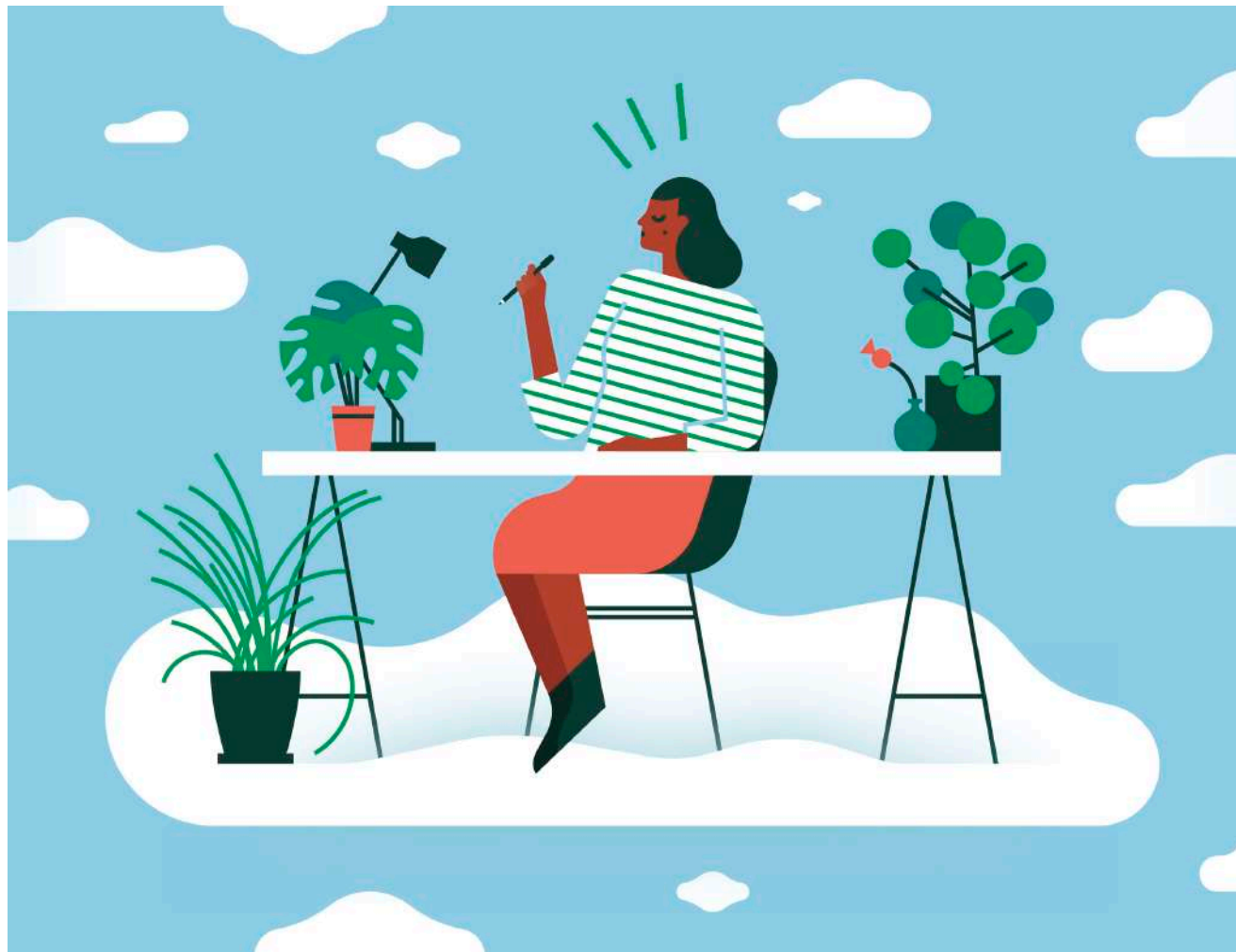


elte | ppk

Eötvös Loránd Tudományegyetem  
Pedagógiai és Pszichológiai Kar



# a természet pszichológiai hatásmechanizmusa





# Figyelem Helyreállítás Elmélet

(ART, Kaplan, Kaplan, 1989)

az ember számára fontos dolgok – vadállatok, barlang, vér –  
evolúciósan, veleszületetten *figyelemfelkeltők* voltak/ma is  
azok



∅ irányított figyelem: környezeti éberség / vigilancia

irányított figyelemből eredő fáradtság: új fejlemény



elte | ppk

Eötvös Loránd Tudományegyetem  
Pedagógiai és Pszichológiai Kar



# városi parkok lehetőséget teremtenek

- restauráció
- magánszféra szabályozás
  - egyedüllét
  - intimitás
  - anonimitás
  - információszabályozás
- autonómia
- érzelmi visszahúzódás
- önértékelés
- védett kommunikáció: megosztás vs. távolságtartás



elte | ppk

Eötvös Loránd Tudományegyetem  
Pedagógiai és Pszichológiai Kar



**KÖSZÖNÖM A FIGYELMET!**